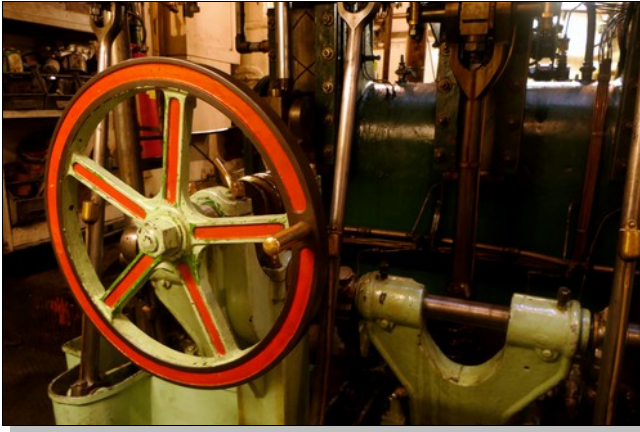




Boroysund à vapeur





Boroyund datant de 1908, amarré sur un autre quai de Risor, est un des derniers navires à vapeur (33.1 x 5.6 m, déplacement de 180 ton, vitesse de 9 kts).

Le navire est encore propulsé par sa machine d'origine. Sa chaudière est également d'origine. En un mot, à part le charbon, la fumée et les cendres, le bateau est d'origine.

La vapeur générée à 10.3 bar (150 psi), est condensée en trois étages dans trois cylindres disposés en série. À chaque étage, l'eau condensée est séparée de la vapeur. Après condensation, l'eau retourne à la chaudière.

Cela me rappelle mon premier emploi (1979-1985), quand je travaillais comme ingénieur chez Wanson, matériel thermique, dont l'une des multiples activités était la conception et la construction de grosses chaudières à vapeur industrielles appelées Steambloc.

Pensez-vous que le moteur de votre voiture tiendra le coup jusqu'en 2128 ?

